

Konfiguration

Allgemein Router DynDNS.org Update SMSversenden

☒ Router direkt abfragen

Router:
 D-Link DIR-300 (Hw-Rev.A / Fw 1.05-deutsch)

IP-Adresse des Routers (ohne http:// und /):
 192.168.0.1

Benutzername: Passwort:
 xxxxxx xxxxxx

☐ Informationen im Netzwerk zur Verfügung stellen

☐ Router-Status von anderem Computer im Netzwerk abfragen

Computername oder IP-Adresse:

Aktualisierungsintervall:
 8 Sekunden

OK Abbrechen

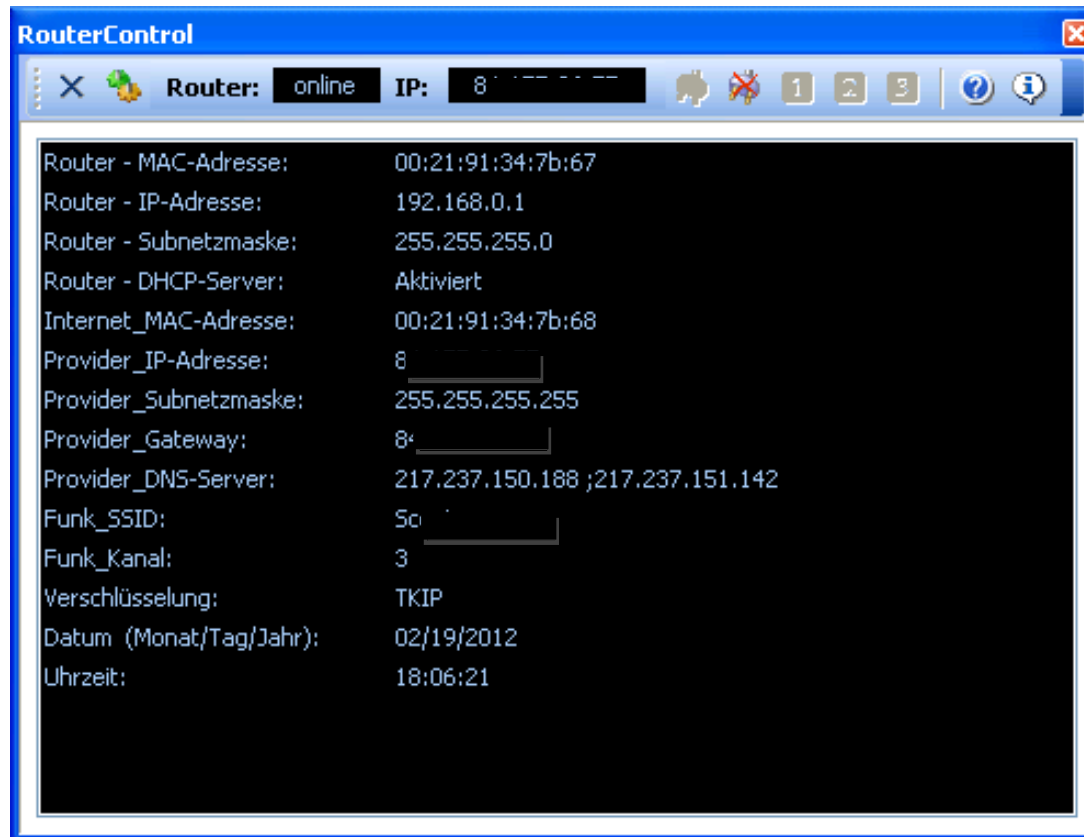
Ansicht Konfiguration

RouterControl

Router: offline IP: ---,---,---,---

Router - MAC-Adresse: ---
 Router - IP-Adresse: ---
 Router - Subnetzmaske: ---
 Router - DHCP-Server: ---
 Internet_MAC-Adresse: ---
 Provider_IP-Adresse: ---
 Provider_Subnetzmaske: ---
 Provider_Gateway: ---
 Provider_DNS-Server: ---
 Funk_SSID: ---
 Funk_Kanal: ---
 Verschlüsselung: ---
 Datum (Monat/Tag/Jahr): ---
 Uhrzeit: ---

Ansicht Offline



Ansicht Online

Neu hinzugekommen in der Routers.dat ist der Wireless-Router von:

Hersteller: [D-Link](#)

Modell: [DIR-300](#)

Hardware: [Version A](#)

Firmware: [Version 1.05 vom 13.Feb.2009](#)

Sprache: [Deutsches Sprachpaket V 1.05](#)